

## Ceník vodoměrů, měřičů tepla a příslušenství značky Maddalena

### **LICENCE PRO MONTÁŽ** přesných neovlivnitelných vodoměrů Maddalena

Z důvodů zajištění požadovaných vlastností, přesnosti měření a bezchybné instalace výhradní distributor uděluje licence pro montáž. Tato licence je vystavena po proškolení pouze montážním organizacím, které mají Osvědčení o registraci u ČMI. Pouze licencovaní partneři mohou poskytovat prodlouženou záruku a to 60 měsíců pro TV a 60 měsíců pro SV.

**LICENCE PRO SERVIS A OPRAVY** – záruční a pozáruční servis měřidel Maddalena zajišťují pouze servisní místa (metrologická střediska - AMS), která se prokáží platnou licencí pro servis a opravy. Pouze taková AMS mají zajištěny dodávky originálních náhradních dílů Maddalena a mají odborně proškolené pracovníky. U ostatních servisních míst zásadně NEDOPORUČUJEME opravovat, není zajištěna kvalita poskytovaných služeb.

LICENCE vydává Maddalena CZ s.r.o. - výhradní distributor značkových měřidel Maddalena pro ČR a SK

**PŘESNÉ NEOVLIVNITELNÉ VODOMĚRY MADDALENA (PNV Maddalena) - varianta TOP****typ CD ONE TRP s přípravou pro dálkovou komunikaci, varianta TOP pro snížení rozdílů**

**Popis:** přesné neovlivnitelné vodoměry s konstrukcí bez magnetické spojky (100% antimagnetické), s utěsněným počítadlem, úpravou antivandal, standardně připravené pro dálkovou komunikaci

**Konstrukce:**

- konstruovány v souladu s EN 14154
- schváleno dle nařízení 2004/22/EC (MID)
- přímý přenos otáček oběžného kola na počítadlo (bez magnetické spojky)
- standardně připraveny pro dálkovou komunikaci
- montážní poloha horizontální i vertikální, pro studenou a teplou vodu
- PN16

**Výhody:**

- nejpřesnější bytový vodoměr na trhu (přesnější než metr.tř.C dle EEC 75/33)  
(rozběhový průtok od 3 l/hod, certifikovaný minimální průtok dle MID R250 odpovídá  $Q_1 = 10,0 \text{ l/h}$  (25 l/h-V), standardně dodáváme R160)
- absolutní odolnost vodoměru proti ovlivnění magnetem
- absolutní odolnost vodoměru proti ovlivnění mechanickým zásahem při dodržení montážních podmínek
- oddělené počítadlo od protékající vody - zajištěna stálá čitelnost počítadla vodoměru
- úprava antivandal - mosazné těleso, nárazuvzdorné vrstvené sklo, víčko - odolný vůči mechanickému poškození
- spolehlivost vodoměrů osvědčena více než 12-ti letým provozem v ČR
- vodárenský princip - osvědčená přesnost a spolehlivost
- přesné připojovací závity - snadná a rychlá montáž



Obj. kod	DN (mm/palce)	$Q_3$ ( $\text{m}^3/\text{h}$ )	R ( $Q_3/Q_1$ )	Připoj. závit	Délka (mm)	T (°C)	Základní cena (bez šr.)
CDONE.TRP.15.25.110.50.R160.SP	15 / 1/2"	2,5	160	3/4"	110	50	977 Kč
CDONE.TRP.15.25.110.90.R160.SP	15 / 1/2"	2,5	160	3/4"	110	30/90	977 Kč
CDONE.TRP.20.40.130.50.R160.SP	20 / 3/4"	4	160	1"	130	50	1 277 Kč
CDONE.TRP.20.40.130.90.R160.SP	20 / 3/4"	4	160	1"	130	30/90	1 277 Kč

\* volitelné imp.číslo (l/imp.): 1, 10, 100, 1000 - zadat při objednávce, za "Obj.kod" doplnit označení: MX ( kde X=počet l/imp.), standardně M10

\* označení polohy číselníku: Obj.kod "SP" pro sestupné proudění, pro vzhledupné proudění změnit v objednávce na "VP", (standardně "SP")

**PNV komponenty pro dálkový - radiový odečet z chodby:**

**Popis:** Odečty z chodby, tzv. pochůzkový systém, obousměrná komunikace

Obj. kod	popis	Základní cena
1.RF.PNV	RF modul pro 1 měřidlo - CDONE TRP, 868MHz, IP68, bat. 10let	790 Kč
2.MUSB.RF.H	odečítací modul USB pro dálkový odečet k PC	1 980 Kč
3.SW.RF	software pro odečet pochůzkovou metodou (odečet z chodby)	0 Kč

**PNV komponenty pro dálkový odečet - po kabelu:**

CD.IMPKIT.01	REED SWITCH impulsní vysílač s kabelem - délka 1 m	680 Kč
CD.QUADRPLUS.01	QUADRPLUS impulsní vysílač s kabelem - délka 1 m	1 375 Kč



**PŘESNÉ NEOVLIVNITELNÉ VODOMĚRY MADDALENA (PNV Maddalena) - varianta STANDARD****typ CD ONE TRP s přípravou pro dálkovou komunikaci, varianta STANDARD**

**Popis:** přesné neovlivnitelné vodoměry s konstrukcí bez magnetické spojky (100% antimagnetické), s utěsněným počítadlem, úpravou antivandal, standardně připravené pro dálkovou komunikaci

**Konstrukce:**

- konstruovány v souladu s EN 14154
- schváleno dle nařízení 2004/22/EC (MID)
- přímý přenos otáček oběžného kola na počítadlo (bez magnetické spojky)
- standardně připraveny pro dálkovou komunikaci
- montážní poloha horizontální i vertikální, pro studenou a teplou vodu
- PN16

**Výhody:**

- nejpřesnější bytový vodoměr na trhu (přesnější než metr.tř.C dle EEC 75/33) (rozběhový průtok od 3 l/hod, certifikovaný minimální průtok dle MID R250 odpovídá  $Q_1 = 10,0 \text{ l/h}$  (25 l/h-V), dodáváme R100)
- absolutní odolnost vodoměru proti ovlivnění magnetem
- absolutní odolnost vodoměru proti ovlivnění mechanickým zásahem při dodržení montážních podmínek
- oddělené počítadlo od protékající vody - zajištěna stálá čitelnost počítadla vodoměru
- úprava antivandal - mosazné těleso, nárazuvzdorné vrstvené sklo, víčko – odolný vůči mechanickému poškození
- spolehlivost vodoměrů osvědčena více než 12-ti letým provozem v ČR
- vodárenský princip – osvědčená přesnost a spolehlivost
- přesné přípojovací závity - snadná a rychlá montáž



Obj. kod	DN (mm/palce)	Q <sub>3</sub> (m <sup>3</sup> /h)	R (Q <sub>3</sub> /Q <sub>1</sub> )	Přípoj. závit	Délka (mm)	T (°C)	Základní cena (bez šr.)
CDONE.TRP.15.25.110.50.R100.SP	15 / 1/2"	2,5	100	3/4"	110	50	720 Kč
CDONE.TRP.15.25.110.90.R100.SP	15 / 1/2"	2,5	100	3/4"	110	30/90	720 Kč
CDONE.TRP.20.40.130.50.R100.SP	20 / 3/4"	4	100	1"	130	50	1 070 Kč
CDONE.TRP.20.40.130.90.R100.SP	20 / 3/4"	4	100	1"	130	30/90	1 070 Kč

\* volitelné imp. číslo (l/imp.): 1, 10, 100, 1000 - zadat při objednávce, za "Obj.kod" doplnit označení: MX (kde X=počet L/imp.), standardně M10

\* označení polohy číselníku: Obj.kod "SP" pro sestupné proudění, pro vzestupné proudění změnit v objednávce na "VP", (standardně "SP")

**PNV komponenty pro dálkový - radiový odečet z chodby:**

**Popis:** Odečty z chodby, tzv. pochůzkový systém, obousměrná komunikace

Obj. kod	popis	Základní cena
1.RF.PNV	RF modul pro 1 měřidlo - CDONE TRP, 868MHz, IP68, bat. 10let	790 Kč
2.MUSB.RF.H	odečítací modul USB pro dálkový odečet k PC	1 980 Kč
3.SW.RF	software pro odečet pochůzkovou metodou (odečet z chodby)	0 Kč

**PNV komponenty pro dálkový odečet - po kabelu:**

CD.IMPKIT.01	REED SWITCH impulsní vysílač s kabelem - délka 1 m	680 Kč
CD.QUADRPLUS.01	QUADRPLUS impulsní vysílač s kabelem - délka 1 m	1 375 Kč



**EKONOMICKÉ VODOMĚRY MADDALENA - schváleno dle MID****typ CD SD PLUS RF s přípravou pro dálkovou komunikaci****Popis:** *jednovtokové suchoběžné vodoměry se zvýšenou antimagnetickou ochranou, připraveny pro dálkovou komunikaci***Konstrukce:**

- konstruovány v souladu s EN 14154
- schváleno dle nařízení 2004/22/EC (MID) -  $R_{max}$  100; standardně dodáváno R80
- přenos otáček oběžného kola na počítadlo zajištěn magnetickou spojkou
- montážní poloha horizontální i vertikální, pro studenou a teplou vodu
- standardně připraveno pro rádio komunikaci, připraveno pro impulsní výstup P10
- PN16

**Výhody:**

- zesílená osa - průměr 2,5mm!!! - zajištěno tuhé uložení lopatk. kola - přesné a spolehlivé měření po celý metr. cyklus
- přesné připojovací závity - snadná a rychlá montáž, vysoká antimagnetická ochrana
- bezkonkurenční odolnost proti zanášení, ve spodní části samočisticí efekt
- vysoká citlivost - od 6-8 l/hod vodoměr detekuje průtok (informativní údaj)
- certifikovaná odolnost vůči zamrznutí a proti poškození způsobeném vodním rázem



Obj. kod	DN (mm/palce)	Q <sub>3</sub> (m <sup>3</sup> /h)	R (Q <sub>3</sub> /Q <sub>1</sub> )	Připoj. závit	Délka (mm)	T (°C)	Základní cena (bez šr.)
CDSD.PLUS.RF.15.25.110.30.R80	15 / 1/2"	2,5	80	3/4"	110	30	440 Kč
CDSD.PLUS.RF.15.25.110.90.R80	15 / 1/2"	2,5	80	3/4"	110	30/90	440 Kč
CDSD.PLUS.RF.15.25.80.30.R80	15 / 1/2"	2,5	80	3/4"	80	30	495 Kč
CDSD.PLUS.RF.15.25.80.90.R80	15 / 1/2"	2,5	80	3/4"	80	30/90	495 Kč
CDSD.PLUS.RF.20.40.130.30.R80	20 / 3/4"	4	80	1"	130	30	590 Kč
CDSD.PLUS.RF.20.40.130.90.R80	20 / 3/4"	4	80	1"	130	30/90	590 Kč

**Komponenty pro dálkový - radiový odečet z chodby pro EKONOMICKÉ VODOMĚRY MADDALENA****Popis:** *Odečty z chodby, tzv. pochůzkový systém, obousměrná komunikace*

Obj. kod	popis	Základní cena
1.RF.EV	RF modul pro 1 měřidlo - CDSD PLUS RF, 868MHz, IP68, bat. 10let	690 Kč
2.MUSB.RF.H	odečítací modul USB pro dálkový odečet k PC	1 980 Kč
3.SW.RF	software pro odečet pochůzkovou metodou (odečet z chodby)	0 Kč

**Komponenty pro dálkový odečet - po kabelu :**

Obj. kod	popis	Základní cena
CDSD.IMPKIT.01	REED SWITCH impulsní vysílač s kabelem - délka 1 m	380 Kč

**typ CD SD PLUS - bytové vodoměry se zvýšenou antimagnetickou ochranou****Popis:** *jednovtokové suchoběžné vodoměry se zvýšenou antimagnetickou ochranou*

Obj. kod	DN (mm/palce)	Q <sub>3</sub> (m <sup>3</sup> /h)	R (Q <sub>3</sub> /Q <sub>1</sub> )	Připoj. závit	Délka (mm)	T (°C)	Základní cena (bez šr.)
CDSD.PLUS.15.25.110.30.R80	15 / 1/2"	2,5	80	3/4"	110	30	380 Kč
CDSD.PLUS.15.25.110.90.R80	15 / 1/2"	2,5	80	3/4"	110	30/90	380 Kč
CDSD.PLUS.15.25.80.30.R80	15 / 1/2"	2,5	80	3/4"	80	30	430 Kč
CDSD.PLUS.15.25.80.90.R80	15 / 1/2"	2,5	80	3/4"	80	30/90	430 Kč
CDSD.PLUS.20.40.130.30.R80	20 / 3/4"	4	80	1"	130	30	525 Kč
CDSD.PLUS.20.40.130.90.R80	20 / 3/4"	4	80	1"	130	30/90	525 Kč

**DOMOVNÍ VODOMĚRY - rychlostní - schváleno dle MID****typ DS TRP****Popis:** vícestokové rychlostní vodoměry s utěsněným počítadlem**Konstrukce:**

- konstruovány v souladu s EN 14154
- schváleno dle nařízení 2004/22/EC (MID)
- přímý přenos otáček oběžného kola na počítadlo
- počítadlo odtěsněno od měřené vody
- krycí víčko – nárazuvzdorný plast, lze dodat i mosazné
- mosazné těleso vodoměru, vstupní filtr
- montážní poloha horizontální, PN16
- pracovní teplota 30°C, bezpečně do 50°C

**Výhody:**

- zajištěna stálá čitelnost vodoměru (utěsněné počítadlo)
- vysoká přesnost měření
- standardně vybaven přípravou pro impulsní modul (dálkový odečet)
- vysoká spolehlivost a odolnost proti zanášení

Obj. kod	DN (mm/palce)	Q <sub>3</sub> (m <sup>3</sup> /h)	R (Q <sub>3</sub> /Q <sub>1</sub> )	Připoj. závit	Délka (mm)	T (°C)	Základní cena (bez šr.)
DS.TRP.15.25.165.30.R100	15 / 1/2"	2,5	100	3/4"	165	30	815 Kč
DS.TRP.20.40.160.30.R100	20 / 3/4"	4	100	1"	160	30	815 Kč
DS.TRP.20.40.165.30.R100	20 / 3/4"	4	100	1"	165	30	815 Kč
DS.TRP.20.40.190.30.R100	20 / 3/4"	4	100	1"	190	30	815 Kč
DS.TRP.25.63.260.30.R100	25 / 1"	6,3	100	1 1/4"	260	30	1 571 Kč
DS.TRP.30.100.260.30.R100	30 / 1 1/4"	10	100	1 1/2"	260	30	1 990 Kč
DS.TRP.40.160.300.30.R100	40 / 1 1/2"	16	100	2"	300	30	2 690 Kč
DS.TRP.50.250.300.30.R100	50 / 2"	25	100	2 1/2"	300	30	5 740 Kč
DS.TRP.50.250.300.30.R100.F	50 / 2"	25	100	PŘÍRUBA	300	30	6 540 Kč

**pro T30, R160:**

DS.TRP.15.25.165.30.R160	15 / 1/2"	2,5	160	3/4"	165	30	890 Kč
DS.TRP.20.40.160.30.R160	20 / 3/4"	4	160	1"	160	30	890 Kč
DS.TRP.20.40.165.30.R160	20 / 3/4"	4	160	1"	165	30	890 Kč
DS.TRP.20.40.190.30.R160	20 / 3/4"	4	160	1"	190	30	890 Kč
DS.TRP.25.63.260.30.R160	25 / 1"	6,3	160	1 1/4"	260	30	1 720 Kč
DS.TRP.30.100.260.30.R160	30 / 1 1/4"	10	160	1 1/2"	260	30	2 180 Kč
DS.TRP.40.160.300.30.R160	40 / 1 1/2"	16	160	2"	300	30	2 950 Kč
DS.TRP.50.250.300.30.R160	50 / 2"	25	160	2 1/2"	300	30	6 310 Kč
DS.TRP.50.250.300.30.R160.F	50 / 2"	25	160	PŘÍRUBA	300	30	7 190 Kč

**pro T90 bez typového schválení:**

DS.TRP.15.25.165.90	15 / 1/2"	2,5	**	3/4"	165	90	2 750 Kč
DS.TRP.20.40.160.90	20 / 3/4"	4	**	1"	160	90	2 855 Kč
DS.TRP.20.40.165.90	20 / 3/4"	4	**	1"	165	90	2 855 Kč
DS.TRP.20.40.190.90	20 / 3/4"	4	**	1"	190	90	2 855 Kč
DS.TRP.25.63.260.90	25 / 1"	6,3	**	1 1/4"	260	90	3 655 Kč
DS.TRP.30.100.260.90	30 / 1 1/4"	10	**	1 1/2"	260	90	3 870 Kč
DS.TRP.40.160.300.90	40 / 1 1/2"	16	**	2"	300	90	5 390 Kč
DS.TRP.50.250.300.90	50 / 2"	25	**	2 1/2"	300	90	7 300 Kč
DS.TRP.50.250.300.90.F	50 / 2"	25	**	PŘÍRUBA	300	90	9 600 Kč

**Komponenty pro dálkový odečet - po kabelu :**

DS.IMPKIT.01	REED SWITCH impulsní vysílač s kabelem - délka 1 m	720 Kč
DS.QUADRPLUS.01	QUADRPLUS impulsní vysílač s kabelem - délka 1 m	1 460 Kč

\* volitelné imp. číslo (l/imp.): 1, 10, 100, 1000 - zadat při objednávce, za "Obj.kod" doplnit označení: MX ( kde X-počet l/imp.), standardně M10

\*\* podružná měřidla (bez typového schválení - není stanovené měřidlo)

**typ DS TRP VERTICAL****Popis:** vícestokové rychlostní vodoměry určené k instalaci do vertikálního potrubí, vzestupné proudění.

Tento typ doporučujeme nahrazovat typem CD ONE TRP.

**Konstrukce:****pro DN15 - DN20**

- konstruovány v souladu s EN 14154
- schváleno dle nařízení 2004/22/EC (MID)

**pro DN25 - DN40**

- konstruovány v souladu s ISO 4064
- schváleny ve třídě přesnosti B v souladu s EEC 75/33

**pro DN15 - DN40**

- počítadlo odtěsněno od měřené vody (pro DN15, DN20)
- přímý přenos otáček oběžného kola na počítadlo
- krycí víčko – nárazuvzdorný plast, lze dodat i mosazné
- mosazné těleso vodoměru, vstupní filtr
- montážní poloha vertikální, PN16
- pracovní teplota 30°C, bezpečně do 50°C

**Výhody:**

- zajištěna stálá čitelnost vodoměru (utěsněné počítadlo)
- vysoká spolehlivost a odolnost proti zanášení



Obj. kod	DN (mm/palce)	Q <sub>n</sub> (m <sup>3</sup> /h)	R (Q <sub>3</sub> /Q <sub>1</sub> )	Připoj. závit	Délka (mm)	T (°C)	Základní cena (bez šr.)
DS.V.TRP.15.25.105.30.R100.VP	15 / 1/2"	Q <sub>3</sub> = 2,5	100	3/4"	105	30	1 380 Kč
DS.V.TRP.20.40.105.30.R100.VP	20 / 3/4"	Q <sub>3</sub> = 4	100	1"	105	30	1 380 Kč
DS.V.TRP.25.35.150.30.B.VP	25 / 1"	Q <sub>n</sub> = 3,5	-	1 1/4"	150	30	2 250 Kč
DS.V.TRP.40.100.200.30.B.VP	40 / 1 1/2"	Q <sub>n</sub> = 10	-	2"	200	30	6 550 Kč

**typ CD ONE TRP****Popis:** jednovtokové vodoměry bez magnetické spojky

Tímto typem doporučujeme nahrazovat vodoměry do vertikálního potrubí typ DS TRP VERTICAL.

**Konstrukce:**

- konstruovány v souladu s EN 14154
- schváleno dle nařízení 2004/22/EC (MID)
- přímý přenos otáček oběžného kola na počítadlo
- montážní poloha horizontální i vertikální, pro studenou a teplou vodu
- PN16

**Výhody:**

- úprava antivandal - nárazuvzdorné vrstvené sklo, víčko – odolný mechan. poškození
- oddělené počítadlo od protékající vody - zajištěna stálá čitelnost počítadla
- vodárenský princip – přesnost a spolehlivost
- připraveno pro rádio komunikaci
- spolehlivost vodoměrů osvědčena 12-ti letým provozem v ČR



Obj. kod	DN (mm/palce)	Q <sub>3</sub> (m <sup>3</sup> /h)	R (Q <sub>3</sub> /Q <sub>1</sub> )	Připoj. závit	Délka (mm)	T (°C)	Základní cena (bez šr.)
CDONE.TRP.25.63.160.50.R100.VP	25 / 1"	6,3	100	1 1/4"	160	50	1 520 Kč
CDONE.TRP.25.63.160.90.R100.VP	25 / 1"	6,3	100	1 1/4"	160	30/90	1 960 Kč
CDONE.TRP.30.63.160.50.VP	30 / 1 1/4"	6,3	**	1 1/2"	160	50	1 630 Kč
CDONE.TRP.30.63.160.90.VP	30 / 1 1/4"	6,3	**	1 1/2"	160	30/90	2 090 Kč

**Komponenty pro dálkový odečet - po kabelu :**

CD.IMPKIT.01	REED SWITCH impulsní vysílač s kabelem - délka 1 m	680 Kč
CD.QUADRPLUS.01	QUADRPLUS impulsní vysílač s kabelem - délka 1 m	1 375 Kč

\* volitelné imp.číslo (l/imp.): 1, 10, 100, 1000 - zadat při objednávce, za "Obj.kod" doplnit označení: MX ( kde X-počet L/imp.), standardně M10

\* označení polohy číselníku: Obj.kod "SP" pro sestupné proudění, pro vzestupné proudění změnit v objednávce na "VP", standardně VP

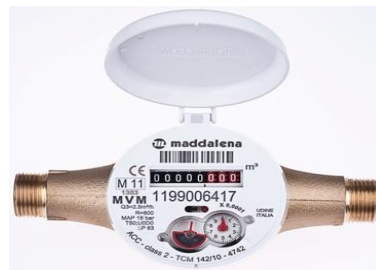
\*\* podružná měřidla (bez typového schválení - není stanovené měřidlo)

**DOMOVNÍ VODOMĚRY - objemové - schváleno dle MID****typ MVM****Popis:** domovní vodoměry s objemovými komorami**Konstrukce:**

- konstruovány v souladu s EN 14154
- schváleno dle nařízení 2004/22/EC (MID)
- přenos otáček oběžného kola na počítadlo zajištěn magnetickou spojkou
- počítadlo odděleno od měřené vody, otočné o 360° pro snadné odečítání
- krycí víčko – nárazuvzdorný plast
- vstupní filtr
- libovolná montážní poloha
- pracovní teplota 30°C, bezpečně do 50°C

**Výhody:**

- vysoká přesnost měření až R800
- mosazné těleso vodoměru
- vysoká spolehlivost a odolnost proti zanášení
- na objednávku lze dodat s přípravou pro impulsní modul



Obj. kod	DN (mm/palce)	Q <sub>3</sub> (m <sup>3</sup> /h)	R (Q <sub>3</sub> /Q <sub>1</sub> )	Připoj. závit	Délka (mm)	T (°C)	Základní cena (bez šr.)
MVM.15.25.165.30.R160	15 / 1/2"	2,5	160	3/4"	165	30	1 295 Kč
MVM.20.40.190.30.R160	20 / 3/4"	4	160	1"	190	30	1 295 Kč
MVM.25.63.260.30.R160	25 / 1"	6,3	160	1 1/4"	260	30	3 200 Kč
MVM.30.100.260.30.R160	30 / 1 1/4"	10	160	1 1/2"	260	30	4 900 Kč
MVM.40.160.300.30.R160	40 / 1 1/2"	16	160	2"	300	30	5 200 Kč

**Komponenty pro dálkový odečet - po kabelu :**

MVM.IMPKIT.01	REED SWITCH impulsní vysílač s kabelem - délka 1 m	720 Kč
---------------	--	--------

**PRŮMYSLOVÉ VODOMĚRY****typ WMAP - schváleno dle MID****Popis:** Woltmann vodoměr s vyměnitelným měřicím mechanismem, typ WP**Konstrukce:**

- konstruovány v souladu s EN 14154
- schváleno dle nařízení 2004/22/EC (MID)
- vyměnitelný měřicí mechanismus, osa rotace oběžného kola rovnoběžná s osou potrubí
- pracovní teplota 50°C
- montáž do všech poloh, PN 16
- krycí víčko kovové - uzamykatelné
- vybaven přípravou pro impulsní výstup - reed
- vysoká spolehlivost měření



Obj. kod	DN (mm/palce)	Q <sub>3</sub> (m <sup>3</sup> /h)	R (Q <sub>3</sub> /Q <sub>1</sub> )	PN	Délka (mm)	T (°C)	Základní cena
1.WMAP.50.25.200.50.R80	50	25	80	16	200	50	8 900 Kč
1.WMAP.65.40.200.50.R80	65	40	80	16	200	50	9 200 Kč
1.WMAP.80.63.225.50.R80	80	63	80	16	225	50	9 700 Kč
1.WMAP.100.100.250.50.R80	100	100	80	16	250	50	12 200 Kč
1.WMAP.125.160.250.50.R80	125	160	80	16	250	50	16 600 Kč
1.WMAP.150.250.300.50.R80	150	250	80	16	300	50	22 300 Kč
1.WMAP.200.400.350.50.R80	200	400	80	16	350	50	39 900 Kč

**pro T90 bez typového schválení:**

1.WMAP.50.25.200.90	50	25	**	16	200	90	9 790 Kč
1.WMAP.65.40.200.90	65	40	**	16	200	90	10 120 Kč
1.WMAP.80.63.225.90	80	63	**	16	225	90	10 670 Kč
1.WMAP.100.100.250.90	100	100	**	16	250	90	13 420 Kč
1.WMAP.125.160.250.90	125	160	**	16	250	90	18 260 Kč
1.WMAP.150.250.300.90	150	250	**	16	300	90	24 530 Kč
1.WMAP.200.400.350.90	200	400	**	16	350	90	43 890 Kč

**Komponenty pro dálkový odečet - po kabelu :**

2.51.0018	REED SWITCH - impulsní modul	2 400 Kč
-----------	------------------------------	----------

\* volitelné imp. číslo (l/imp.): 10, 100, 1.000, 10.000 - zadat při objednávce, "typ" doplnit označením: PX (X-počet l/puls)

\*\* podružná měřidla (bez typového schválení - není stanovené měřidlo)

**typ DATAWATER WP****Popis:** axiální Woltmann vodoměr s vyměnitelným měřicím mechanismem, typ WP**Konstrukce:**

- konstruovány v souladu s ISO 4064
- schváleny ve třídě přesnosti B v souladu s EEC 75/33
- vyměnitelný měřicí mechanismus, otočné vakuové počítadlo 360°, IP68
- přenos otáček lopatkového kola do počítadla zajištěn magnet. spojkou
- osa rotace oběžného kola rovnoběžná s osou potrubí
- pracovní teplota 50°C, PN 16
- montáž do všech poloh
- vybaven přípravou pro impulsní výstup



Obj. kod	DN (mm)	Qn (m <sup>3</sup> /h)	Třída přesn.	PN	Délka (mm)	T (°C)	Základní cena
1.WHHY.50.15.200.50.B	50	15	B	16	200	50	9 100 Kč
1.WHHY.65.25.200.50.B	65	25	B	16	200	50	9 600 Kč
1.WHHY.80.40.225.50.B	80	40	B	16	200/225	50	10 300 Kč
1.WHHY.100.60.250.50.B	100	60	B	16	250	50	12 900 Kč
1.WHHY.125.100.250.50.B	125	100	B	16	250	50	16 900 Kč
1.WHHY.150.150.300.50.B	150	150	B	16	300	50	22 600 Kč
1.WHHY.200.250.350.50.B	200	250	B	16	350	50	31 300 Kč
1.WHHY.250.400.450.50.B	250	400	B	16	450	50	65 800 Kč
1.WHHY.300.600.500.50.B	300	600	B	16	500	50	84 500 Kč

**Komponenty pro dálkový odečet - po kabelu :**

2.51.0018	REED SWITCH - imp.číslo (l /imp.): 100, 1.000, 10.000	2 400 Kč
2.51.0023	OPTO - imp.číslo (l /imp.): 1, 10	4 500 Kč

\* volitelné imp.číslo (l/imp.): 1, 10, 100, 1.000, 10.000 - zadat při objednávce, "typ" doplnit označením: PX (X-počet L/puls)

**typ DATAWATER WS****Popis:** Woltmann vodoměr s vyměnitelným měřicím mechanismem, typ WS**Konstrukce:**

- konstruovány v souladu s ISO 4064
- schváleny ve třídě přesnosti B v souladu s EEC 75/33
- vyměnitelný měřicí mechanismus, otočné vakuové počítadlo 360°, IP68
- přenos otáček lopatkového kola do počítadla zajištěn magnet. spojkou
- osa rotace oběžného kola kolmá na osu potrubí
- pracovní teplota 50°C, PN 16
- montáž do horizontální polohy
- vybaven přípravou pro impulsní výstup



Obj. kod	DN (mm)	Qn (m <sup>3</sup> /h)	Třída přesn.	PN	Délka (mm)	T (°C)	Základní cena
1.WVHY.50.15.300.50.B	50	15	B	16	300/270	50	10 000 Kč
1.WVHY.65.25.300.50.B	65	25	B	16	300	50	10 900 Kč
1.WVHY.80.40.350.50.B	80	40	B	16	350/300	50	11 200 Kč
1.WVHY.100.60.350.50.B	100	60	B	16	350/360	50	16 400 Kč
1.WVHY.150.150.500.50.B	150	150	B	16	500	50	33 700 Kč

**Komponenty pro dálkový odečet - po kabelu :**

2.51.0018	REED SWITCH - imp.číslo (l /imp.): 100, 1.000, 10.000	2 400 Kč
2.51.0023	OPTO - imp.číslo (l /imp.): 1, 10	4 500 Kč

\* volitelné imp.číslo (l/imp.): 1, 10, 100, 1.000, 10.000 - zadat při objednávce, "typ" doplnit označením: PX (X-počet L/puls)



**SDRUŽENÉ VODOMĚRY****typ DATAWATER WPV****Popis:** Woltmann vodoměr s vyměnitelným měřícím mechanismem**Konstrukce:**

- konstruovány v souladu s ISO 4064
- schváleny ve třídě přesnosti B v souladu s EEC 75/33
- sekundární měřidlo je mokroběžný vícevokový vodoměr
- osa rotace oběžného kola rovnoběžná s osou potrubí
- montážní poloha horizontální, PN 16
- vybaven přípravou pro impulsní výstupy na objednávku



Obj. kod	DN/dn (mm)	Qn (m <sup>3</sup> /h)	Třída přesn.	PN	Délka (mm)	T (°C)	Základní cena
1.WPV.50.25.270.30.B	50/20	25 / 2.5	B	16	270/300	30	26 500 Kč
1.WPV.65.25.300.30.B	65/20	25 / 2.5	B	16	300	30	28 300 Kč
1.WPV.80.120.300.30.B	80/20	120 / 2.5	B	16	300/350	30	31 500 Kč
1.WPV.100.180.350.30.B	100/20	180 / 2.5	B	16	350/360	30	38 900 Kč

**Vodoměry pro zavlažování - na surovou vodu****typ WT - tangenciální vodoměry pro zavlažování****Popis:** Tangenciální vodoměr na surovou vodu, vhodné pro zavlažování**Konstrukce:**

- kovové těleso, přírubové připojení, uzamykatelný kovový kryt
- přenos otáček lopatk. kola do počítadla zajištěn magnet. spojkou
- pracovní teplota 50°C
- otočné počítadlo o 360°
- montáž do všech poloh, PN16
- není stanovené měřidlo (přesnost měření +/-5%)



Obj. kod	DN (mm)	Q <sub>3</sub> (m <sup>3</sup> /h)	Q <sub>min</sub> (m <sup>3</sup> /h)	PN	Délka (mm)	T (°C)	Základní cena
WT.50.40.200.50	50	40	4,8	16	200	50	3 970 Kč
WT.65.63.200.50	65	63	4,8	16	200	50	4 320 Kč
WT.80.63.225.50	80	63	4,8	16	225	50	4 700 Kč
WT.100.100.250.50	100	100	12	16	250	50	5 110 Kč
WT.125.160.250.50	125	160	12	16	250	50	5 920 Kč
WT.150.250.300.50	150	250	20	16	300	50	7 860 Kč
WT.200.400.350.50	200	400	32	16	350	50	9 320 Kč

\* na objednávku

**typ DATAWATER WMAPE - vodoměry pro surovou vodu****Popis:** axiální Woltmann vodoměr s vyměnitelným měřícím mechanismem**Konstrukce:**

- samočisticí helix Woltmann vodoměr s výměnným mechanismem
- oběžné kolo tvořené 3 lopatkami o speciálním tvaru zajišťuje samočisticí funkci
- PN10 nebo PN16 (na objednávku)
- lze dodat s impulsním výstupem
- měřící zařízení schváleno dle CEN TC 144/SC1 WG7
- montáž do všech poloh
- velmi nízké tlakové ztráty umožňují použití v rozvodných sítích o velmi nízkém tlaku



Obj. kod	DN (mm)	Qn (m <sup>3</sup> /h)	Třída přesn.	PN	Délka (mm)	T (°C)	Základní cena
WMAPE.80.56.300.30	80	56	-	10	300	30	6 150 Kč
WMAPE.100.80.370.30	100	80	-	10	370	30	7 090 Kč
WMAPE.125.88.400.30	125	88	-	10	400	30	7 560 Kč
WMAPE.150.150.450.30	150	150	-	10	450	30	17 150 Kč
WMAPE.200.250.500.30	200	250	-	10	500	30	24 240 Kč

\* na objednávku

**typ DATAWATER WMVI - hydrantové vodoměry****Popis:** Hydrantový vodoměr vhodný také pro zavlažovací aplikace**Konstrukce :**

- vertikální samočisticí helix Woltmann vodoměr s výměnným mechanismem
- oběžné kolo tvořené 3 lopatkami o speciálním tvaru zajišťuje samočisticí funkci, která zabraňuje zablokování vodoměru pevnými nečistotami obsaženými ve vodě
- na objednávku lze dodat s omezovačem průtoku
- lze dodat ve verzi připojení - závitová, přírubová, PN16
- lze dodat s impulsním výstupem
- na objednávku lze dodat se speciálním výstupem tvaru "Y" - pro připojení 2 potrubí na 1 výstup



Obj. kod	DN (mm)	Qn (m <sup>3</sup> /h)	Qmin (m <sup>3</sup> /h)	PN	délka* (mm)	T (°C)	Základní cena
WMVI.80.56.325.30	80	56	7	16	325	30	12 490 Kč
WMVI.100.80.325.30	100	80	9	16	325	30	13 500 Kč
WMVI.125.88.325.30	125	88	11	16	325	30	16 610 Kč
WMVI.150.150.325.30	150	150	16	16	325	30	25 050 Kč
WMVI.200.250.325.30	200	250	22	16	325	30	21 330 Kč

\* na objednávku

\* vzdálenost od spodní příruby k ose výstupu

**Dávkovací vodoměry****typ TDML - manuální****typ DS**

- dávkovací jednotka instalovaná na vícevrtkový vodoměr typu DS
- vysoká přesnost při měření nízkých hodnot průtoků
- vysoká odolnost proti opotřebení
- montážní poloha horizontální

**typ WMAC**

- dávkovací jednotka instalovaná na axiální vodoměr woltmann, typu helix, zapouzdřená konstrukce
- umožňují vysoké průtoky při minimální tlakové ztrátě
- zvláště vhodné pro měření vody obsahující pevné částice nebo nečistoty
- montáž do všech poloh



Obj. kod	DN (mm/palce)	Qn (m <sup>3</sup> /h)	Připoj. závit	Délka (mm)	T (°C)	Základní cena (bez šr.)
TDML.25.35.260.30	25/1"	3,5	1 1/4"	260	30	12 090 Kč
TDML.30.50.260.30	30/1 1/4"	5	1 1/2"	260	30	12 520 Kč
TDML.40.100.170.30	40/1 1/2"	10	2"	170	30	14 580 Kč
TDML.50.150.170.30	50/2"	15	2 1/2"	170	30	15 550 Kč
TDML.50.150.170.30.F	50/2"	15	PŘÍRUBA	170	30	17 280 Kč

**typ TDSL - poloautomatické (obsahují mikropsínač)**

Obj. kod	DN (mm/palce)	Qn (m <sup>3</sup> /h)	Připoj. závit	Délka (mm)	T (°C)	Základní cena (bez šr.)
TDSL.25.35.260.30	25/1"	3,5	1 1/4"	260	30	16 840 Kč
TDSL.30.50.260.30	30/1 1/4"	5	1 1/2"	260	30	17 450 Kč
TDSL.40.100.170.30	40/1 1/2"	10	2"	170	30	23 130 Kč
TDSL.50.150.170.30	50/2"	15	2 1/2"	170	30	25 760 Kč
TDSL.50.150.170.30.F	50/2"	15	PŘÍRUBA	170	30	28 620 Kč

\* na objednávku

**PRŮTOKOMĚRNÉ ČÁSTI - MECHANICKÉ****typ KDSHY****Popis:** vícevrtkový vodoměr s impulsním výstupem**Konstrukce:**

- konstruovány v souladu s EN 1434
- schváleno dle nařízení 2004/22/EC (MID)
- délka impulsního kabelu 3 m
- provozní tlak PN 16
- počítadlo chráněné proti prachu a vodě – zamezení kondenzace na skle počítadla



Obj. kod	DN (mm/palce)	Qn (m <sup>3</sup> /h)	Připoj. závit	Délka (mm)	T (°C)	L/puls	Základní cena (bez šr.)
1.KDSHY.15.15.165.130	15 / 1/2"	1,5	3/4"	165	130	10	3 900 Kč
1.KDSHY.20.25.190.130	20 / 3/4"	2,5	1"	190	130	10	3 990 Kč
1.KDSHY.25.35.260.130	25 / 1"	3,5	1.1/4"	260	130	10	4 750 Kč
1.KDSHY.25.60.260.130	25 / 1"	6	1.1/4"	260	130	10	4 750 Kč
1.KDSHY.30.60.260.130	30 / 1.1/4"	6	1.1/2"	260	130	10	4 750 Kč
1.KDSHY.40.100.300.130	40 / 1.1/2"	10	2"	300	130	10	7 190 Kč
1.KDSHY.50.150.300.130	50 / 2"	15	2 1/2"	300	130	10	9 990 Kč

**pro T90**

1.KDSHY.15.15.165.90	15 / 1/2"	1,5	3/4"	165	90	10	3 390 Kč
1.KDSHY.20.25.190.90	20 / 3/4"	2,5	1"	190	90	10	3 400 Kč
1.KDSHY.25.35.260.90	25 / 1"	3,5	1.1/4"	260	90	10	4 100 Kč
1.KDSHY.25.60.260.90	25 / 1"	6	1.1/4"	260	90	10	4 100 Kč
1.KDSHY.30.60.260.90	30 / 1.1/4"	6	1.1/2"	260	90	10	4 200 Kč
1.KDSHY.40.100.300.90	40 / 1.1/2"	10	2"	300	90	10	6 800 Kč
1.KDSHY.50.150.300.90	50 / 2"	15	2 1/2"	300	90	10	8 700 Kč

**typ KDSHY VERTICAL****Popis:** vícevrtkový vodoměr s impulsním výstupem**Konstrukce:**

- konstruovány v souladu s EN 1434
- schváleno dle nařízení 2004/22/EC (MID)
- vertikální instalace - vzestupné proudění, PN 16
- délka impulsního kabelu 3 m, 10 m (0,25 mm<sup>2</sup>)
- otočné počítadlo chráněné proti prachu a vodě – zamezení kondenzace na skle počítadla
- vestavěný reed switch usazen ve voděodolném pouzdře, jednoduše vyměnitelný



Obj. kod	DN (mm/palce)	Qn (m <sup>3</sup> /h)	Připoj. závit	Délka (mm)	T (°C)	L/puls	Základní cena (bez šr.)
1.KDSHY.V.15.15.105.130	15 / 1/2"	1,5	3/4"	105	130	10	4 990 Kč
1.KDSHY.V.20.15.105.130	20 / 3/4"	1,5	1"	105	130	10	5 090 Kč
1.KDSHY.V.25.35.150.130	25 / 1"	3,5	1.1/4"	150	130	10	5 690 Kč
1.KDSHY.V.30.60.150.130	30 / 1.1/4"	6	1.1/2"	150	130	10	6 090 Kč
1.KDSHY.V.40.100.200.130	40 / 1.1/2"	10	2"	200	130	10	7 990 Kč

**pro T90**

1.KDSHY.V.15.15.105.90	15 / 1/2"	1,5	3/4"	105	90	10	3 700 Kč
1.KDSHY.V.20.15.105.90	20 / 3/4"	1,5	1"	105	90	10	3 700 Kč
1.KDSHY.V.25.35.150.90	25 / 1"	3,5	1.1/4"	150	90	10	4 400 Kč
1.KDSHY.V.30.60.150.90	30 / 1.1/4"	6	1.1/2"	150	90	10	4 900 Kč
1.KDSHY.V.40.100.200.90	40 / 1.1/2"	10	2"	200	90	10	7 800 Kč

**typ ELECTO LIGHT****Popis:** jednovrtkový vodoměr s impulsním výstupem**Konstrukce:**

- konstruovány v souladu s EN 1434
- schváleno dle nařízení 2004/22/EC (MID)
- horizontální i vertikální instalace
- délka impulsního kabelu 1 m
- PN16, vestavěný reed switch



Obj. kod	DN (mm/palce)	Qn (m <sup>3</sup> /h)	Připoj. závit	Délka (mm)	T (°C)	L/puls	Základní cena (bez šr.)
1.ELIGHT.15.06.110.90	15 / 1/2"	0,6	3/4"	110	90	1	4 990 Kč
1.ELIGHT.15.15.110.90	15 / 1/2"	1,5	3/4"	110	90	1	5 090 Kč
1.ELIGHT.20.25.130.90	20 / 3/4"	2,5	1"	130	90	1	5 690 Kč

**typ WHHY****Popis:** Woltmann axiální vodoměr s impulsním výstupem, typ WP**Konstrukce:**

- konstrukce a rozměry dle ISO 4064
- instalace do všech poloh, PN16
- délka impulsního kabelu 3 m, 10 m (0,25 mm<sup>2</sup>)
- otočné počítadlo chráněné proti prachu a vodě – zamezení kondenzace na skle počítadla
- vestavěný reed switch usazen ve voděodolném pouzdře, jednoduše vyměnitelný



Obj. kod	DN (mm)	Qn (m <sup>3</sup> /h)	PN	Délka (mm)	T (°C)	L/puls	Základní cena
1.WHYY.40.10.220.130	40	10	16	220	130	100	10 460 Kč
1.WHYY.50.15.200.130	50	15	16	200	130	100	11 450 Kč
1.WHYY.65.25.200.130	65	25	16	200	130	100	11 850 Kč
1.WHYY.80.32.225.130	80	32	16	225	130	100	12 650 Kč
1.WHYY.100.60.250.130	100	60	16	250	130	100	16 650 Kč
1.WHYY.125.100.250.130	125	100	16	250	130	100	22 850 Kč
1.WHYY.150.150.300.130	150	150	16	300	130	1000	35 050 Kč
1.WHYY.200.250.350.130	200	250	16	350	130	1000	39 450 Kč
1.WHYY.250.400.450.130	250	400	16	450	130	1000	87 500 Kč

**typ WVHY****Popis:** Woltmann vodoměr s impulsním výstupem, typ WS**Konstrukce:**

- konstrukce a rozměry dle ISO 4064
- horizontální instalace, PN16, PN40
- délka impulsního kabelu 3 m, 10 m (0,25 mm<sup>2</sup>)
- otočné počítadlo chráněné proti prachu a vodě – zamezení kondenzace na skle počítadla
- vestavěný reed switch usazen ve voděodolném pouzdře, jednoduše vyměnitelný



Obj. kod	DN (mm)	Qn (m <sup>3</sup> /h)	PN	Délka (mm)	T (°C)	L/puls	Základní cena
1.WVHY.50.15.270.130.16	50	15	16	270	130	100	11 900 Kč
1.WVHY.65.25.300.130.16	65	25	16	300	130	100	13 600 Kč
1.WVHY.80.32.300.130.16	80	32	16	300	130	100	20 850 Kč
1.WVHY.100.60.360.130.16	100	60	16	360	130	100	26 500 Kč
1.WVHY.150.150.500.130.16	150	150	16	500	130	1000	38 950 Kč

**pro PN40:**

1.WVHY.50.15.270.130.40	50	15	40	270	130	100	23 870 Kč
1.WVHY.65.25.300.130.40	65	25	40	300	130	100	27 250 Kč
1.WVHY.80.32.300.130.40	80	32	40	300	130	100	41 400 Kč
1.WVHY.100.60.360.130.40	100	60	40	360	130	100	52 400 Kč
1.WVHY.150.150.500.130.40	150	150	40	500	130	1000	77 950 Kč

\* na objednávku

**PRŮTOKOMĚRNÉ ČÁSTI ULTRAZVUKOVÉ s impulsním výstupem****typ US WV****Popis:** ultrazvukové průtokoměry se závitovým připojením

- oddělitelná elektronická jednotka
- délka impulsního kabelu 2 m, délka impulsu 10 ms
- napájení: baterie 3,6 V DC lithium - 8 let
- schváleno dle EN 1434 (MID)
- libovolná montážní poloha, bez uklidňovací délky
- rozsah teplot +10°C ... +130°C (max. 150°C pro 2000 h)
- montáž na přívodní nebo vratné potrubí



Obj. kod	DN (mm)	Qn (m <sup>3</sup> /h)	Připoj. závit	Délka (mm)	PN (bar)	L/puls	Základní cena
US.WV.20.06.190.130	20	0,6	1"	190	16	0,1	5 030 Kč
US.WV.20.15.190.130	20	1,5	1"	190	16	0,1	5 030 Kč
US.WV.20.25.190.130	20	2,5	1"	190	16	1	5 030 Kč
US.WV.25.35.260.130	25	3,5	1 1/4"	260	16	1	9 190 Kč
US.WV.25.60.260.130	25	6	1 1/4"	260	16	1	10 330 Kč
US.WV.40.100.300.130	40	10	2"	300	16	1	14 030 Kč

\* na objednávku

**typ US FFL****Popis:** ultrazvukové průtokoměry s přírubovým připojením

- oddělitelná elektronická jednotka
- délka impulsního kabelu 2 m, délka impulsu 10 ms
- napájení: baterie 3,6 V DC lithium - 8 let
- schváleno dle EN 1434 (MID)
- libovolná montážní poloha, bez uklidňovací délky
- rozsah teplot +10°C ... +130°C (max. 150°C pro 2000 h)
- montáž na přívodní nebo vratné potrubí



Obj. kod	DN (mm)	Qn (m <sup>3</sup> /h)	Připoj. závit	Délka (mm)	PN (bar)	L/puls	Základní cena
US.FFL.20.06.190.130	20	0,6	Příruba	190	25	0,1	6 420 Kč
US.FFL.20.15.190.130	20	1,5	Příruba	190	25	0,1	6 420 Kč
US.FFL.20.25.190.130	20	2,5	Příruba	190	25	1	6 420 Kč
US.FFL.25.35.260.130	25	3,5	Příruba	260	25	1	10 370 Kč
US.FFL.25.60.260.130	25	6	Příruba	260	25	1	11 550 Kč
US.FFL.40.100.300.130	40	10	Příruba	300	25	1	16 310 Kč
US.FFL.50.150.270.130	50	15	Příruba	270	25	1	20 590 Kč
US.FFL.65.250.300.130	65	25	Příruba	300	25	10	27 260 Kč
US.FFL.80.400.300.130	80	40	Příruba	300	25	10	29 490 Kč
US.FFL.100.600.360.130	100	60	Příruba	360	25	10	35 740 Kč

\* na objednávku

## VYHODNOCOVAČÍ JEDNOTKY

## typ microCLIMA

Teplotní čidla	Pt500	svorkovnice pro 2 nebo 4-vodičové zapojení
Počet tarifů		2 - tarifové počítadlo
Teplota okolí	°C	0 - 55
Rozsah teplot	°C	1 - 150 (1 - 180 na objednávku)
Delta T	K	3 - 100 (3 - 130 pro rozsah teplot 1 - 180)
Rozlišení počítadla	°C	0,01
Frekvence měření		každých 30 s (se síť. napájením 4 s)
Pulsní čísla	l/puls	1, 10, 100, 1000 (2,5, 25, 250 - na objednávku)
Display		LCD: 8 čísel + přídatné symboly
Jednotky		GJ (MWh, kWh na objednávku)
Komunikace, M-BUS, IN, OUT (moduly jsou integrované)		IrDA (standard)
		M-Bus (standard varianta s M-BUS)
		standard 2 imp.VSTUPY (IN) - standard 10L/puls NEBO na objednávku 2 impuls.VÝSTUPY (OUT) OBJEM a
Napájení		baterie 3 V lithium 6+1 let (standard), 10+1 let (na obj.) po M - Bus (na objednávku)
		síť 230 V, 50 Hz - (na objednávku)
Svorkovnice		bezšroubková svorkovnice (pro zasunutí vodiče)
Uchování dat		EPROM / denně (záloha 24 měsíců)
Krytí		IP 65
Rozměry	mm	L x W x H: 198 x 123,7 x 45,8
Schváleno dle		EN 1434 (MID) - měření tepla
		EN 1434 (MID) + PTB - hybridní verze - měření tepla/chladu



Obj. kod	Jedn.	M-Bus	L/puls	Napájení baterie / síť	2 puls. vstupy	Základní cena
1.KEG.0101	GJ	-	1	Baterie (6+1 let)	10 L/puls	5 750 Kč
1.KEG.0102	GJ	-	10	Baterie (6+1 let)	10 L/puls	5 750 Kč
1.KEG.0103	GJ	-	100	Baterie (6+1 let)	10 L/puls	5 750 Kč
1.KEG.0104	GJ	-	1000	Baterie (6+1 let)	10 L/puls	5 750 Kč
1.KEG.0111	GJ	M-Bus	1	Baterie (6+1 let)	10 L/puls	6 150 Kč
1.KEG.0112	GJ	M-Bus	10	Baterie (6+1 let)	10 L/puls	6 150 Kč
1.KEG.0113	GJ	M-Bus	100	Baterie (6+1 let)	10 L/puls	6 150 Kč
1.KEG.0114	GJ	M-Bus	1000	Baterie (6+1 let)	10 L/puls	6 150 Kč
1.KEG.SM.230	Síťový modul					1 350 Kč

\* na objednávku

**TEPLOTNÍ ČIDLA A PŘÍSLUŠENSTVÍ****Teplotní čidla PT500**

**Popis:** snimače teploty Pt500 do jímky, 2-vodičové (3m kabel) a 4-vodičové (10m kabel) provedení s pevným kabel. vývodem schváleno dle EN 1434 (MID)

průměr čidla 5,4 mm - DS M10x1



průměr čidla 6,0 mm



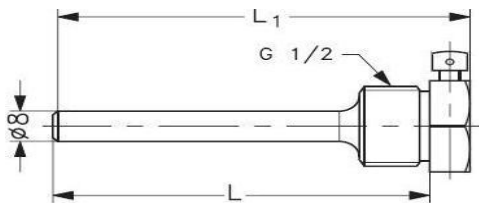
Obj. kod	průměr - délka čidla (mm)	délka kabelu (m),	DN potrubí (mm)	Základní cena
STDS.503.15.25	5,4 - 27,5	3m, 2-vodič	15 - 25	2 350 Kč
STPS.603.32.65	6,0 - 50,0	3m, 2-vodič	32 - 65	2 750 Kč
STPS.603.80.125	6,0 - 50,0	3m, 2-vodič	80 - 125	2 750 Kč
STPS.603.150.200	6,0 - 50,0	3m, 2-vodič	150 - 200	2 750 Kč
STDS.510.15.25	5,4 - 27,5	10m, 4-vodič	15 - 25	2 950 Kč
STPS.610.32.65	6,0 - 50,0	10m, 4-vodič	32 - 65	3 350 Kč
STPS.610.80.125	6,0 - 50,0	10m, 4-vodič	80 - 125	3 350 Kč
STPS.610.150.200	6,0 - 50,0	10m, 4-vodič	150 - 200	3 350 Kč

pozn.: STDS xxx-xx - čidla pro přímý ponor, STPS xxx-xx - čidla do jímky

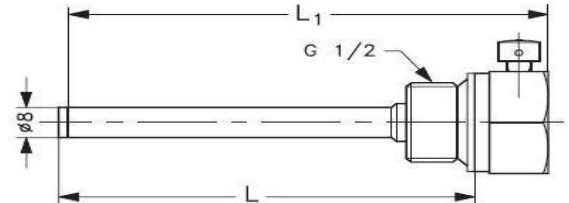
**Jímky**

**Popis:** jímky z mosazi a nerezové oceli

jímky z mosazi



jímky z nerez oceli



Obj. kod	#REF!	materál jímky	Základní cena
SPB.32.65	32 - 65	mosaz	225 Kč
SPB.80.125	80 - 125	mosaz	335 Kč
SPS.150.200	150 - 200	nerez ocel	410 Kč

**Návarky**

návarky z oceli



Obj. kod	tvár	vnitřní závit	materál návarku	Základní cena
NK.90	kolmý 90° - 20 mm	G 1/2	ocel	130 Kč
NK.45	šikmý 45° - 30 mm	G 1/2	ocel	130 Kč

**SESTAVY MĚŘIČŮ TEPLA S ULTRAZVUKOVÝMI PRŮTOKOMĚŘY****typ MC US WV - sestavy měřičů tepla ultrazvukové - závitové**

**Popis sestavy:** ultrazvukový průtokoměr se závitovým připojením (bez šroubení), vyhodnocovací jednotka typ microCLIMA (bateriové napájení 6+1rok) a snímači teploty Pt 500 včetně jímek a návarků, M-Bus, 2x impuls IN (10L/puls)

- rozsah teplot +10°C ... +130°C (max. 150°C pro 2000 h)
- montáž na přívod nebo na zpátečku
- libovolná montážní poloha, bez ukliďňovací délky
- standardně impulsní VSTUPY (IN) - standard 10L/puls (NEBO na objednávku 2 imp.VÝSTUPY (OUT) OBJEM a ENERGIE)
- M-Bus ve výbavě



Obj. kod	DN (mm)	Qn (m <sup>3</sup> /h)	Připoj. závit	Délka (mm)	PN (bar)	L/puls	Základní cena
MC.US.WV.20.25.190.130	20	2,5	1"	190	16	1	13 900 Kč
MC.US.WV.25.35.260.130	25	3,5	1 1/4"	260	16	1	18 100 Kč
MC.US.WV.25.60.260.130	25	6	1 1/4"	260	16	1	19 300 Kč
MC.US.WV.40.100.300.130	40	10	2"	300	16	1	23 400 Kč

\* na objednávku

**typ MC US FFL - sestavy měřičů tepla ultrazvukové - přírubové**

**Popis sestavy:** ultrazvukový průtokoměr s přírubovým připojením, vyhodnocovací jednotka typ microCLIMA (bateriové napájení 6+1 rok) a snímači teploty Pt 500 včetně jímek a návarků, M-Bus, 2x impuls IN (10L/puls)

- rozsah teplot +10°C ... +130°C (max. 150°C pro 2000 h)
- montáž na přívod nebo na zpátečku
- libovolná montážní poloha, bez ukliďňovací délky
- standardně impulsní VSTUPY (IN) - standard 10L/puls (NEBO na objednávku 2 imp.VÝSTUPY (OUT) OBJEM a ENERGIE)
- M-Bus ve výbavě



Obj. kod	DN (mm)	Qn (m <sup>3</sup> /h)	Připoj. závit	Délka (mm)	PN (bar)	L/puls	Základní cena
MC.US.FFL.20.06.190.130	20	0,6	Příruba	190	25	0,1	15 300 Kč
MC.US.FFL.20.15.190.130	20	1,5	Příruba	190	25	0,1	15 300 Kč
MC.US.FFL.20.25.190.130	20	2,5	Příruba	190	25	1	15 300 Kč
MC.US.FFL.25.35.260.130	25	3,5	Příruba	260	25	1	19 300 Kč
MC.US.FFL.25.60.260.130	25	6	Příruba	260	25	1	20 500 Kč
MC.US.FFL.40.100.300.130	40	10	Příruba	300	25	1	25 700 Kč
MC.US.FFL.50.150.270.130	50	15	Příruba	270	25	1	30 400 Kč
MC.US.FFL.65.250.300.130	65	25	Příruba	300	25	10	37 100 Kč
MC.US.FFL.80.400.300.130	80	40	Příruba	300	25	10	39 400 Kč
MC.US.FFL.100.600.360.130	100	60	Příruba	360	25	10	45 700 Kč

\* na objednávku



**KOMPAKTNÍ MĚŘIČE TEPLA - schváleno dle MID****TT microCLIMA****Konstrukce:**

- přenos otáček oběžného kola je zajištěn elektronicky, možné 2 impulsní vstupy
- snímače teploty pro přímý ponor Pt500, Ø 5,2 mm – délka 45 mm, M10x1, kabel 1,5m
- napájení baterií 10+1 rok, oddělitelné otočné (360°) počítadlo
- teplotní čidlo zpátečky integrované do průtokoměru
- možná komunikace - výstupy: impuls nebo M-Bus
- pro měření spotřeby tepla a chladu, zobrazení v kWh, MWh, GJ
- instalace do zpátečky nebo na přívod, montáž do všech poloh
- třída přesnosti - class 3 RH50-25 pro montáž do všech poloh
- schváleno dle EN 1434 (MID)

**Výhody:**

- standardně dodáváno s 10+1 - letou baterií
- přenos otáček oběžného kola je zajištěn elektronicky
- jednoduché a přehledné odčítání, vysoká spolehlivost měření

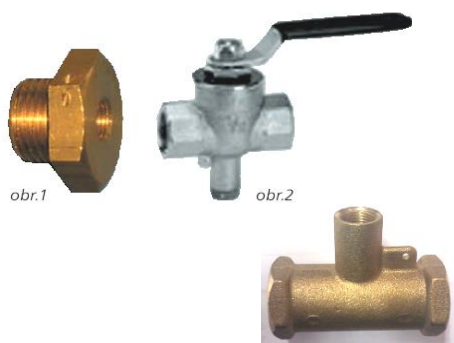
**Zobrazované hodnoty:**

- celkový průtok, rozdíl teplot
- teplota vody na přívodu a na zpátečky
- okamžitý průtok, tepelná energie

Obj. kod		DN (mm/")	Qn (m <sup>3</sup> /h)		Délka (mm)	Základní cena
1.KEGCD.15.06.110.90.06		15 / 1/2"	0,6		110	3 900 Kč
1.KEGCD.15.15.110.90.06		15 / 1/2"	1,5		110	3 900 Kč
1.KEGCD.20.25.130.90.06		20 / 3/4"	2,5		130	4 300 Kč
1.KEGCD.15.06.110.90.08	(MBus)	15 / 1/2"	0,6		110	4 290 Kč
1.KEGCD.15.15.110.90.08	(MBus)	15 / 1/2"	1,5		110	4 290 Kč
1.KEGCD.20.25.130.90.08	(MBus)	20 / 3/4"	2,5		130	4 600 Kč
1.KEGCD.15.06.110.90.07	(hybrid . teplo/chlad)	15 / 1/2"	0,6		110	4 650 Kč
1.KEGCD.15.15.110.90.07	(hybrid . teplo/chlad)	15 / 1/2"	1,5		110	4 650 Kč
1.KEGCD.20.25.130.90.07	(hybrid . teplo/chlad)	20 / 3/4"	2,5		130	4 950 Kč
1.KEGCD.15.06.110.90.09	(impuls)	15 / 1/2"	0,6		110	4 290 Kč
1.KEGCD.15.15.110.90.09	(impuls)	15 / 1/2"	1,5		110	4 290 Kč
1.KEGCD.20.25.130.90.09	(impuls)	20 / 3/4"	2,5		130	4 600 Kč

**Kapslová verze**

Obj. kod		DN (mm/")	Qn (m <sup>3</sup> /h)		Délka (mm)	Základní cena
1.KEGCD.KV.15.06.110.90.06		15 / 1/2"	0,6		110	4 100 Kč
1.KEGCD.KV.15.15.110.90.06		15 / 1/2"	1,5		110	4 100 Kč
1.KEGCD.KV.20.25.130.90.06		20 / 3/4"	2,5		130	4 500 Kč
1.KEGCD.KV.15.06.110.90.08	(MBus)	15 / 1/2"	0,6		110	4 490 Kč
1.KEGCD.KV.15.15.110.90.08	(MBus)	15 / 1/2"	1,5		110	4 490 Kč
1.KEGCD.KV.20.25.130.90.08	(MBus)	20 / 3/4"	2,5		130	4 800 Kč
1.KEGCD.KV.15.06.110.90.07	(hybrid . teplo/chlad)	15 / 1/2"	0,6		110	4 800 Kč
1.KEGCD.KV.15.15.110.90.07	(hybrid . teplo/chlad)	15 / 1/2"	1,5		110	4 850 Kč
1.KEGCD.KV.20.25.130.90.07	(hybrid . teplo/chlad)	20 / 3/4"	2,5		130	5 150 Kč
1.KEGCD.KV.15.06.110.90.09	(impuls)	15 / 1/2"	0,6		110	4 490 Kč
1.KEGCD.KV.15.15.110.90.09	(impuls)	15 / 1/2"	1,5		110	4 490 Kč
1.KEGCD.KV.20.25.130.90.09	(impuls)	20 / 3/4"	2,5		130	4 800 Kč

**Příslušenství pro montáž:**

Obj. kod	popis	Základní cena
MSR.12	pár šroubení 1/2"	220 Kč
MSR.34	pár šroubení 3/4"	330 Kč
RT15.10x1	adapter do T kusu M10x1-G1/2"	180 Kč
TK15.10x1	T-kus 1/2" s M10x1	180 Kč
TK20.10x1	T-kus 3/4 s M10x1	234 Kč
KK15.10x1	kul. kohout 3/4" s M10x1	490 Kč
KK20.10x1	kul. kohout 1" s M10x1	490 Kč
MK.110	mezikus 110 mm - na obj.	146 Kč
MK.130	mezikus 130 mm - na obj.	180 Kč
ISMT.15	sada-pár šr. 1/2", T-kus 1/2" s M10x1	400 Kč
ISMT.20	sada-pár šr.3/4", T-kus 3/4" s M10x1	564 Kč

**RÁDIO KOMUNIKACE PRO VODOMĚRY MADDALENA****Technické vlastnosti**

- jeden radiový modul pro jedno měřidlo
- provoz na 2 metrologické cykly (2 x 5 let) - baterie na 10 let, poté lze baterii vyměnit
- profesionální bezdrátová technologie 868 MHz
- bezpečný výkon 10 mW
- teplota prostředí -20°C až 55°C
- obousměrná komunikace - informace o provozu, paměť
- životnost RF modulů garantovaná 10 let - velmi nízká spotřeba energie
- libovolné datum odečtu - programovatelné
- pro připojení měřidel zn. Maddalena s přípravou pro rádio

**Komponenty pro dálkový odečet z chodby (walk by)**

Odečty z chodby, tzv. pochůzkový systém, obousměrná komunikace

Obj. kod	popis	Základní cena
1.RF.EV	RF modul pro 1 měřidlo - CDS PLUS, 868MHz, IP68 Baterie 2,2 Ah, 10 let	690 Kč
1.RF.PNV	RF modul pro 1 měřidlo - CDONE TRP, 868MHz, IP68 Baterie 2,2 Ah, 10 let	790 Kč
2.MUSB.RF.H	modul pro dálkový odečet vodoměrů pro připojení k PC přes USB port	1 980 Kč
3.SW.RF	software pro odečet pochůzkovou metodou (odečet z chodby)	0 Kč

**Komponenty pro odečet přes internet - měřidla stále pod kontrolou -dálkové odečty vody a tepla ONLINE**

Odečty pomocí monitorovacího systému Maddeo: odečty kdykoliv, měřidla stále pod kontrolou (online sledování poruch,...), díky monitorování (znalosti) spotřeb vody a tepla lze navrhnout optimalizaci vedoucí k úspoře nákladů na dodávku tepla a vody. Jediný systém dálkových odečtů využívající k měření vody odlišnou, výrazně přesnější konstrukci vodoměrů, která neumožňuje jakýkoliv způsob ovlivnění.

Obj. kod	popis	Základní cena
1.RF.EV	RF modul pro 1 měřidlo - CDS PLUS, 868MHz, IP68 Baterie 2,2 Ah, 10 let	690 Kč
1.RF.PNV	RF modul pro 1 měřidlo - CDONE TRP, 868MHz, IP68 Baterie 2,2 Ah, 10 let	790 Kč
1.RF.4.H	RF modul pro 4 měřidla Maddalena (vybavena imp.výstupem), 868MHz, IP68 Baterie 2,2 Ah, 10 let	2 100 Kč
1.RF.R.SL.H	Repeater (zesilovač), 868MHz, IP68, 25mW, IP20 napájení 9-24 V DC	3 600 Kč
2.RF.GW.SL.H	Gateway, modul ethernet, 868MHz, IP20 napájení 9-24 V DC	5 200 Kč
1.RF.TI	Teplotní sensor vnitřní teploty, 868MHz, IP20 Baterie 2,2 Ah, 10 let	820 Kč
1.RF.TE.H	Teplotní sensor venkovní teploty, 868MHz, IP68 Baterie 2,2 Ah, 10 let	2 400 Kč
1.RF.TEC.H	Technologický teploměr (pro určení topného období) 25 mW Baterie 2,2 Ah, 10 let	2 400 Kč
WEB.MADDEO.1	Měsíční paušál za přístup na webové rozhraní Maddeo (CEM)	220 Kč

**MADDEO INDUSTRY - dálkové odečty měřidel pro vodárenství a průmysl****Vlastnosti***spolehlivost přenosu a odolnost proti rušení**velký dosah**připojení zařízení s digitálním rozhraním M-Bus, RS-485, RS-232, USB**připojení zařízení s REED, OPTO pulzním výstupem a analogovým výstupem**snadná instalace, operativnost změn, flexibilní koncepce**nízké pořizovací i provozní náklady*

Obj. kod	popis	Základní cena
<b>Sběrníkové moduly</b>		
MI.868.MM	M-BUS master – sběrníkový modul, IP20 napájení 9-24 V DC	4 420 Kč
MI.868.MS	M-BUS slave – sběrníkový modul, IP20 napájení 9-24 V DC	4 420 Kč
MI.868.SJ.RK	Radiový interface - sběrná jednotka, IP20 napájení 9-24 V DC	4 420 Kč
MI.868.REP	Radiový interface - repeater, IP20 napájení 9-24 V DC	3 600 Kč
<b>Moduly pro měření</b>		
MI.868.SI	4SI (4 interní digitální vstupy pro načítání impulsů), IP68 Baterie 2,2 Ah, 10 let	1 980 Kč
MI.868.SA	4SA (4 interní analog. vstupy pro načítání analog. vel.), IP68 Baterie 2,2 Ah, 10 let	1 980 Kč
<b>Brány systému</b>		
MI.868.RFE	Ethernet Gateway, IP20 napájení 9-24 V DC	5 200 Kč
<b>Služby (platba/měsíc)</b>		
Business – paušální poplatek	měsíční platba	500 Kč
Business - poplatek za měřidlo	měsíční platba	10 Kč

**Převodníky Puls/M-Bus***- převodníky pulsních signálů na M-Bus**- lze připojit 1, 2 nebo 4 zařízení s impulsním výstupem**- napájení ze sběrnice M-Bus, záložní baterie**- Vstupy: bezpotenciální kontakt**- Záložní baterie zajišťuje funkčnost a uchování aktuálních dat při výpadku sběrnice M-BUS**- M-Bus protokol dle EN 1434-3*

Obj. kod	popis	Základní cena
1.ETRRL.0040	2 pulsní vstupy - M-Bus (montáž DIN lišta)	2 000 Kč
1.ETRRL.0043	2 pulsní vstupy - M-Bus (montáž na stěnu)	2 000 Kč
1.ETRRL.0041	4 pulsní vstupy - M-Bus (montáž DIN lišta)	4 050 Kč

**M-Bus zařízení ELVACO**

Obj. kod	popis	Základní cena
1.ETREV.0001	Master Mbus GSM/GPRS; pro připojení max. 8 ks převodníků	10 200 Kč
1.ETREV.0005	Master Mbus TCP/IP; pro připojení max. 8 ks převodníků	8 075 Kč
1.ETREV.0010	Extender Mbus pro 32 převodníků	6 375 Kč
1.ETREV.0015	Extender Mbus pro 64 převodníků	8 500 Kč
1.ETREV.0020	Extender Mbus pro 128 převodníků	22 525 Kč
1.ETREV.0025	Extender Mbus pro 256 převodníků	24 225 Kč

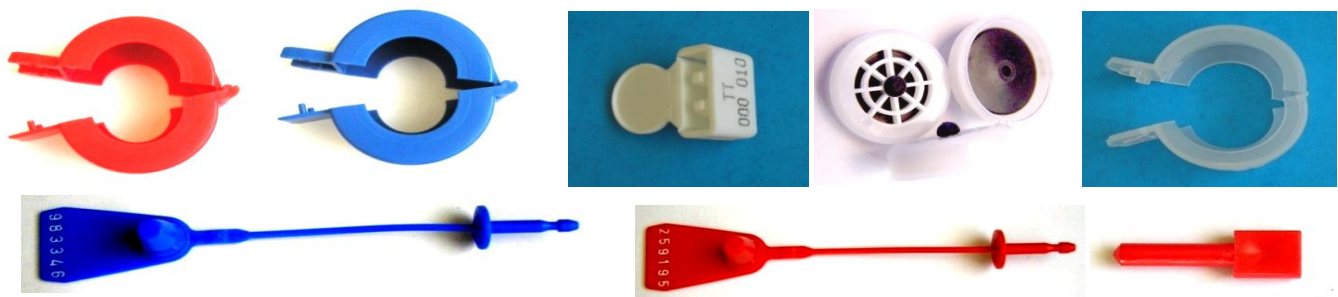
**Pulsní vysílače a elektronické čítače pro vodoměry Maddalena**

Obj. kod	popis	Základní cena
imp.citac	elektronický čítač pulsů, Li-baterie 8let, 8-místný LCD s výškou číslic 7mm, tlačítko RST, 24x48mm, vstupy 40 HZ a 7 kHz, IP 64	2 200 Kč

**INSTALAČNÍ MATERIÁL**

Obj. kod	popis	Základní cena
PLAO.12	Plastová objímka 1/2" - pouzdro	7 Kč
PLAO.34	Plastová objímka 3/4" - pouzdro	11 Kč
PLAO.44	Plastová objímka 1" - pouzdro	18 Kč
PLOM.ZC	Plomba závěsná - červená	7 Kč
PLOM.ZM	Plomba závěsná - modrá	7 Kč
KOL.C	Kolíček červený - plombovací	2 Kč
PLOM.KOM.C.12	Plomba typ TT-KOMPAKT 1/2" - červená	15 Kč
PLOM.KOM.M.12	Plomba typ TT-KOMPAKT 1/2" - modrá	15 Kč
PLOM.KOM.C.34	Plomba typ TT-KOMPAKT 3/4" - červená	18 Kč
PLOM.KOM.M.34	Plomba typ TT-KOMPAKT 3/4" - modrá	18 Kč
PLOM.KOM.M.44	Plomba typ TT-KOMPAKT 1" - modrá	25 Kč
PLOM.KOM.M.54	Plomba typ TT-KOMPAKT 1 1/4" - modrá	38 Kč
KNUM	Plombovací kus pro TT-KOMPAKT (samostatný)	8 Kč
ZK.PL.15	Zpětná klapka plastová membránová (pro vsazení do vodoměru)	45 Kč
ZK.MO.15	Zpětná klapka mosazná	145 Kč
SR.12	Mosazné šroubení DN 1/2", pár (vodoměry)	79 Kč
SR.34	Mosazné šroubení DN 3/4", pár (vodoměry)	114 Kč
SR.44	Mosazné šroubení DN 1", pár (vodoměry)	210 Kč
SR.54	Mosazné šroubení DN 1 1/4", pár (vodoměry)	340 Kč
SR.64	Mosazné šroubení DN 1 1/2", pár (vodoměry)	420 Kč
SR.84	Mosazné šroubení DN 2", pár (vodoměry)	1 180 Kč
MSR.12	Mosazné šroubení DN 1/2", pár (měřiče tepla)	220 Kč
MSR.34	Mosazné šroubení DN 3/4", pár (měřiče tepla)	330 Kč
MSR.44	Mosazné šroubení DN 1", pár (měřiče tepla)	550 Kč
MSR.64	Mosazné šroubení DN 1 1/2", pár (měřiče tepla)	1 260 Kč
TI.1.6	Těsnění igamit (bezazbest) 16x24x1,6	2 Kč
TI.2.0	Těsnění igamit (bezazbest) 16x24x2,0	2 Kč
TF.1.0	Těsnění fíbr 16x24x1	3 Kč
TF.1.6	Těsnění fíbr 16x24x1,6	3 Kč
TF.2.0	Těsnění fíbr 16x24x2	3 Kč
PL.K	Plombovací kleště	1 680 Kč

Náhled plombovacího materiálu:

**OBCHODNÍ A DODACÍ PODMÍNKY**

Dodání zboží:	Měřidla jsou dodávána včetně prvotního ověření, které je zahrnuto v ceně měřidla. Měřidla dodáváme na místa určená odběratelem prostřednictvím smluvního dopravce nebo firemními vozidly.
Termín dodání:	U skladových položek je standardní termín dodání do 5-ti pracovních dnů, ostatní položky do 4 – 6 týdnů od objednání. Po vzájemné domluvě je možno skladové zásoby příslušných položek navýšit dle požadavku.
Záruky:	Na všechny výrobky poskytujeme standardní záruku 24 měsíců.
Servis:	Na všechna měřidla zajišťujeme záruční a pozáruční servis. Zároveň zajišťujeme i následné ověření měřidel včetně jejich oprav v autorizovaných metrologických střediscích.
Ceny:	Veškeré ceny uvedené v ceníku jsou v Kč bez DPH. <i>Dodavatel si vyhrazuje právo na změnu sortimentu, cen a obchodních podmínek.</i>