

OLYMPIAN PLUS PLUG-IN SYSTÉM

Maznice

L64, L68 - G1/4 ... G1 1/2



L64M

L68M

Mikroolejové maznice pro většinu obecných pneumatických aplikací
 K dispozici varianta s olejovou mlhou

TECHNICKÉ ÚDAJE

Médium:

Jen stlačený vzduch

Maximální vstupní tlak:

17 bar

Výchozí bod:

L64: 1,5 dm³/s

L68: 6 dm³/s

Objem nádoby (litr):

L64: 0,2

L68: 0,5

Teplota prostředí:

-20°C ... +80°C

Kontaktujte naše technické oddělení, pokud chcete používat přístroj pod +2°C

MATERIÁLY

L64

Tělo a rám: slitina zinku

Průhledítko: průhledný? silon

Elastomery: syntetická pryž

L68

Nádobka (0,5 litru), tělo a rám: hliník

Průhledítko: průhledný silon

Elastomery: syntetická pryž

L64

		MODELY		PŘÍSLUŠENSTVÍ		SERVISNÍ SADA	
Velikost připojovacího otvoru	Průtok* (dm ³ /s)	kg		Držák pro montáž na stěnu	3/2 Uzavírací ventil**	Tlumič hluku (Uzavírací ventil)	
G1/4	25	1,42	L64M-2GP-EDN	74504-50	T64T-2GB-P1N	T40B1800	L64M-KIT
G3/8	62	1,40	L64M-3GP-EDN	74504-50	T64T-3GB-P1N	T40B1800	L64M-KIT
G1/2	72	1,37	L64M-4GP-EDN	74504-50	T64T-4GB-P1N	T40B1800	L64M-KIT
G3/4	72	1,73	L64M-6GP-EDN	74504-50	T64T-6GB-P1N	T40B1800	L64M-KIT

* Typický průtok při vstupním tlaku 6,3 bar a poklesu tlaku 0,5 bar. Pro objednání základní jednotky bez rámu dosadte 'N' v 5. a 6. písmenu, např. L64M-NNP-EDN. Uvedené modely jsou mikroolejové maznice. Pro modely s olejovou mlhou včetně souprav nahraďte 'M' ve 4. číslici za 'C', např. L64C-4GP-EDN ** Výfukový port se závity.

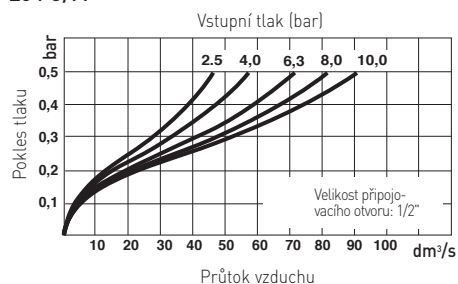
L68

		MODELY		PŘÍSLUŠENSTVÍ		SERVISNÍ SADA	
Velikost připojovacího otvoru	Průtok* (dm ³ /s)	kg		Držák pro montáž na stěnu	3/2 Uzavírací ventil**	Tlumič hluku (Uzavírací ventil)	
G3/4	200	2,10	L68M-6GP-ERN	18-001-979	T68H-6GB-B2N	T40B2800	L68M-KIT
G1	200	2,04	L68M-8GP-ERN	18-001-979	T68H-8GB-B2N	T40B2800	L68M-KIT
G1 1/4	200	2,08	L68M-AGP-ERN	18-001-978	T68H-AGB-B2N	T40B2800	L68M-KIT
G1 1/2	200	2,12	L68M-BGP-ERN	-	T68H-BGB-B2N	T40B2800	L68M-KIT

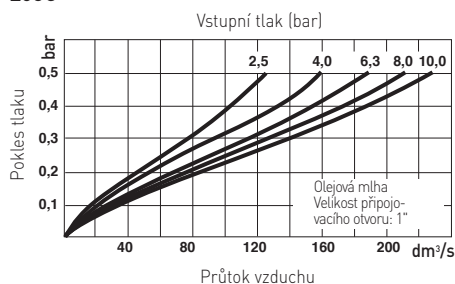
* Typický průtok při vstupním tlaku 6,3 bar a poklesu tlaku 0,5 bar. Pro objednání základní jednotky bez rámu dosadte 'N' v 5. a 6. písmenu, např. L68M-NNP-EDN. Uvedené modely jsou mikroolejové maznice. Pro modely s olejovou mlhou včetně sad dosadte místo 'M' ve 4. číslici 'C' např. L68C-4GP-EDN ** Výfukový port se závity.

CHARAKTERISTIKY PRŮTOKU

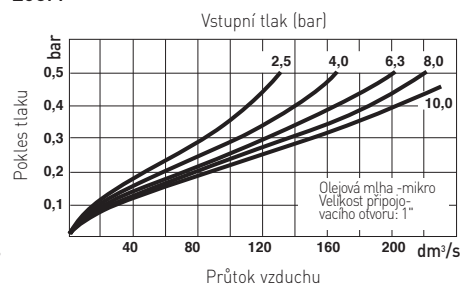
L64 C/M*



L68C*



L68M*



* Verze bez pevné Venturiho trubice. Ohledně formací o pevné Venturiho trubici kontaktujte prosím technické oddělení firmy Norgren

Viz další informace



TYPOVÝ KLÍČ

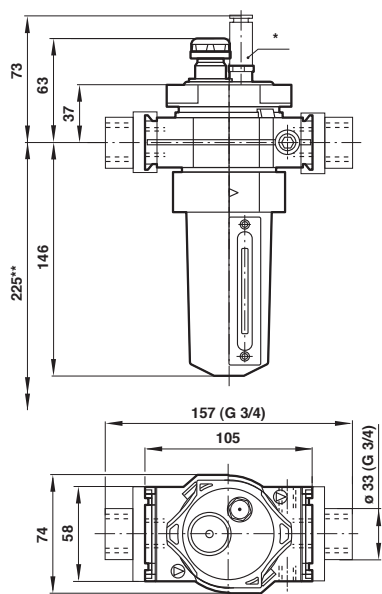
L 64 ★ - ★ ★ P - E ★ ★	
Typ	Náhrada
Olejová mlha	C
Olejová mlha - mikro	M
Velikost připojovacího otvoru	Náhrada
1/4"	2
3/8"	3
1/2"	4
3/4"	6
Závity	Náhrada
PTF	A
ISO Rc kuželový	B
ISO G paralelní	G
Možnosti	Náhrada
Není	N
Zařízení pro rychlé plnění	Q
Nádobka	Náhrada
Kovová s indikátorem hladiny	D
Dlouhá kovová nádobka s indikátorem hladiny	A

L 68 ★ - ★ ★ P - ★ ★ ★	
Typ	Náhrada
Olejová mlha	C
Olejová mlha - mikro	M
Velikost připojovacího otvoru	Náhrada
3/4"	6
1	8
1 1/4	A
1 1/2	B
Závity	Náhrada
PTF	A
ISO Rc kuželový	B
ISO G paralelní	G
Možnosti	Náhrada
Není	N
Zařízení pro rychlé plnění	Q
Nádobka	Náhrada
0,5 l s průhledítkem	R*
1 l s průhledítkem	U*
Odpuštění kondenzátu	Náhrada
Uzavřená dolní nádobka	E
Dálkové plnění	R

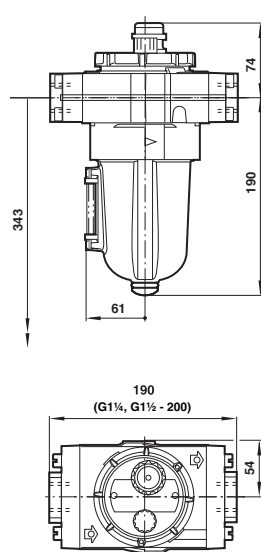
* Dálkové plnění je k dispozici jen s nádobkami 0,5 a 1 litr

ROZMĚRY

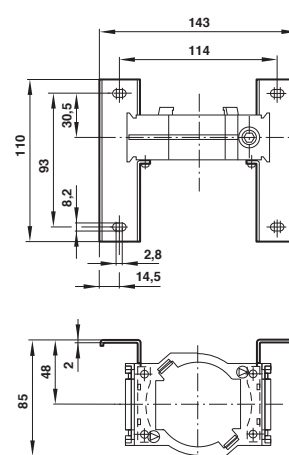
L64



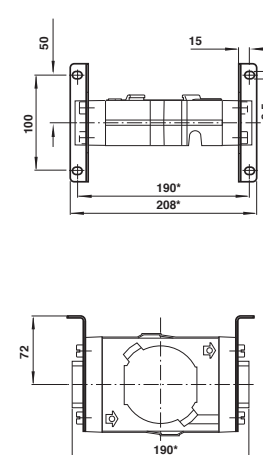
L68



Montážní držák (L64)



Montážní držák (L68)



* Volitelné zařízení pro rychlé plnění
 ** Minimální volný prostor potřebný pro demontáž nádobky

Minimální volný prostor potřebný pro demontáž nádobky
 ** Pro rámy s připojovacími otvory 1 1/4" a 1 1/2" přidejte 10 mm