



WWW.GAS-AS.CZ

- **PILOTNĚ OVLÁDANÝ REGULÁTOR R18 lze nainstalovat Na libovolné místo soustavy stlačeného vzduchu bez ohledu na přístupnost. PILOTNĚ OVLÁDANÝ REGULÁTOR lze nainstalovat na libovolné přístupné místo vzdálené od R18.**
- **Regulátor R18 lze používat s KONVENČNÍM PILOTNĚ OVLÁDANÝM REGULÁTOREM pro zajištění dobré regulace tlaku, rychlé odezvy na změnu požadovaného průtoku a vynikající stability.**
- **Regulátor R18 lze používat se ZPĚTNOVAZEBNÍM PILOTNĚ OVLÁDANÝM REGULÁTOREM pro zajištění vynikající regulace tlaku při změnách průtoku, kde změny požadovaného průtoku nejsou náhlé nebo cyklické.**
- **Vyvážený ventil minimalizuje účinky změn ve vstupním tlaku podle výstupního tlaku.**
- **Konstantní vypouštění v pilotně ovládaném regulátoru zajišťuje rychlou odezvu a minimální pásmo necitlivosti**
- **Výjimečně velký odlehčovací průtok.**

18 série
pilotně ovládaný regulátor tlaku
připojovací závity 1/2" a 2"



Technická data

Médium: stlačený vzduch

Rozsah vstupního tlaku: 0,7 bar (10 psig) minimálně, 31 bar (450 psig) maximálně

Provozní teplota: -18° až +80°C (0° to +175°F) *

* Přiváděný vzduch musí být dostatečně suchý, aby se netvořily krystalky ledu při teplotách pod +2°C (+35°F).

Typický průtok R18 při vstupním tlaku 0,7 bar (100 psig), nastaveném tlaku 6,3 bar (90 psig) a poklesu tlaku 1 bar (15 psig) od nastavené hodnoty:

950 dm³/s (2 000 scfm)

Hlavní připojovací závity regulátoru R18:

1 1/2" nebo 2" ISO G

Připojení pilotního tlaku nebo manometru R18:

1/4 ISO G

Výfukový otvor regulátoru R18: 3/4" ISO G

Regulátory 11 400, 20ALX: přípojky pilotního tlaku 11-204:

1/4" ISO G

Zpětnovazební otvor regulátoru 11-204:

1/8" ISO G

Materiály:

Regulátor R18

Tělo, pouzdro, spodní zátka, ventil: hliník

Elastomery: nitril

Regulátory 11 400, 20ALX, 11-204

Tělo, kryt: zinek

Ruční kolečko: acetalová pryskyřice

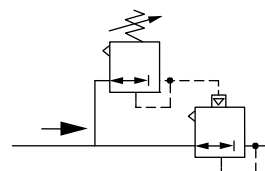
Ventil: mosaz

Elastomery: nitril

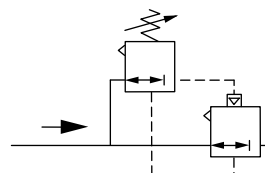
Objednací informace

Viz Objednací informace na dalších stranách.

Značky ISO



R18 s konvenčním pilotně ovládaným regulátorem



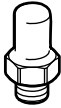



R18 s e zpětnovazebním pilotně ovládaným regulátorem

Varování - Zpětnovazební pilotně ovládané regulátory

Zpětnovazební potrubí musí snímat výstupní tlak pilotně ovládaného regulátoru a musí být připojeno před zapnutím přívodu vzduchu. Nebude-li připojeno, výstupní tlak pilotně ovládaného regulátoru se prudce zvýší na vstupní tlak, jakmile se seřizovací knoflík na pilotním operátoru otočí doprava.



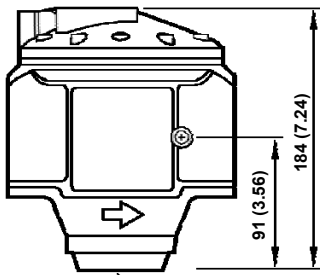
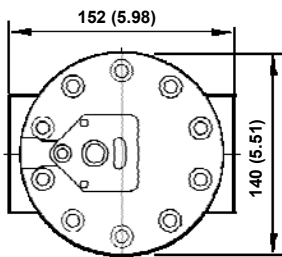
Příslušenství

			
Tlumič výfuku R18	Nástěnný držák pro všechny pilotně ovládané regulátory	Sada pro panelovou montáž – jen pro regulátory (včetně šroubovacího krytu)	Ø 50 mm Manometr
R3/4: MB006B	18-001-005	Série 11 400: 18-003-999	1,6 bar (23 psig)
		Série 20AL-X: 18-003-026 (není třeba pro sérii 11-204)	4 bar (60 psig)
			6 bar (90 psig)
			10 bar (150 psig)
			25 bar (350 psig)
			Připojení R1/8
			18-013-010
			18-013-011
			18-013-012
			18-013-013
			18-013-014

Rozměry – mm (palce)

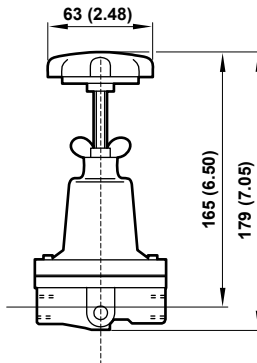
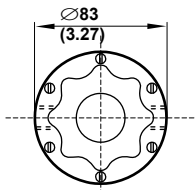
Průměr otvoru pro panelovou montáž (jen pilot): 28 mm (1.10")

Tloušťka panelu: 5 až 10 mm (0.2 až 0.4")

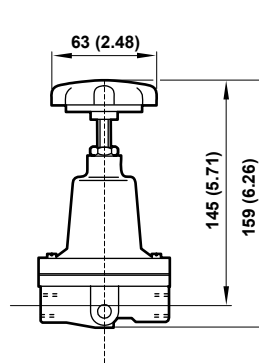
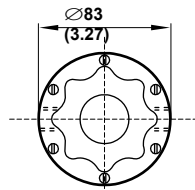


↙ Přepouštěcí (výfukový) otvor

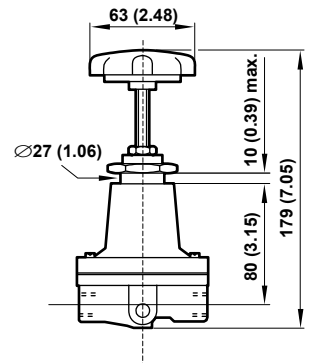
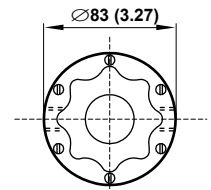
Pilotně ovládaný regulátor



Pilotně ovládaný konvenční regulátor 11 400
(rozměry panelové montáže jako u 11-204 viz příslušenství.)



Pilotně ovládaný konvenční regulátor 20AL-X
(rozměry panelové montáže jako u 11-204. Viz příslušenství.)



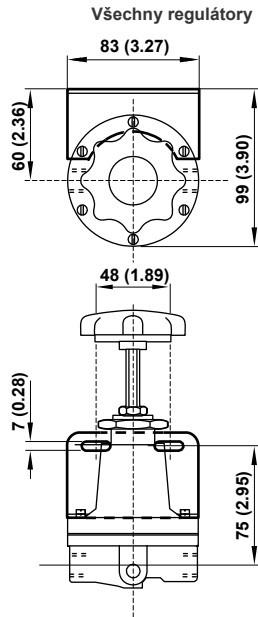
Zpětnovazební pilotně ovládaný regulátor 11-204
s maticí do panelu
(včetně matice pro panelovou montáž)



Uchycení

Reference k uchycení

Položka	Číslo součásti
Všechny pilotně ovládané regulátory	18-001-005



Servisní sady

Typ	Číslo součásti
R18 sada těsnění	R18-GK
R18 servisní sada, odlehčovací	R18-100R
R18 servisní sada, neodlehčovací	R18-100N
11 400, 20AL-X, servisní sada	11,400-100
11-204, servisní sada	11-204-100

Servisní sada R18 obsahuje filtrační síto a všechny o-kroužky.

Servisní sada 11 400, 20AL-X obsahuje membránu, pružinu ventilu, vodící pouzdro, ventil, pružinu ventilu, filtrační síto a všechny o-kroužky.

Servisní sada 11-204 obsahuje membránu, ventilovou kuželku, pružiny ventilů, sedlo ventilu, ventilovou kuličku a všechny o-kroužky.

Varování

Tyto výrobky jsou určeny jen pro použití v průmyslových systémech se stlačeným vzduchem. Tyto výrobky nepoužívejte tam, kde tlaky a teploty překračují hodnoty uvedené v části **Technické údaje**.

Před použitím těchto výrobků s jinými médii než jsou určeny pro neprůmyslové použití, záchranné systémy nebo jiné aplikace, které jsou mimo rámec vydaných specifikací, kontaktujte NORGREN.

Nesprávným používáním, stárnutím nebo nesprávnou funkcí mohou komponenty použité v napájecích soustavách v různých následcích výpadku selhat. Upozorňujeme konstruktéry systémů, aby zvažovali selhání všech součástí komponentů použitých v hydraulických systémech a zajistili přiměřené zabezpečení, které v případě selhání zamezí úrazu osob a poškození zařízení.

Konstruktéři systémů musí uvést v předpisech pro obsluhu varování koncovým uživatelům, pokud přiměřenou ochranu proti následkům výpadku nelze zajistit.

Upozorňujeme konstruktéry systémů a koncové uživatele, aby přezkontrolovali konkrétní varování uvedená v instrukčních listech přibalených a dodaných s těmito výrobky