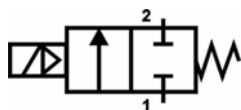
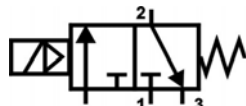


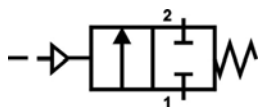
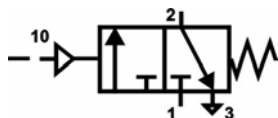
2.4 Rozvádzače 2/2 a 3/2 elektrický a pneumatický ovládané DN 40 | 2/2 and 3/2 valves solenoid and pilot operated DN 40
S elektrickým ovládaním | Solenoid operated
Rozvádzače 2/2
 2/2 valves

Rozvádzače 3/2
 3/2 valves

TECHNICKÉ ÚDAJE

Konštrukcia: nepriamoovládané ventilové, s možnosťou ručného ovládania
Médium: Stlačený vzduch, filtrovaný, olejovaný alebo neolejovaný
Ovládacie napätie: základné 230 V, 50 Hz; 24 V =; iné napätie podľa požiadavky
Príkion: 10 W, 15VA
Zaťaženie: trvalé
Krytie: IP 65
Poloha: ľubovoľná
Teplota média: max. 60 °C
Teplota okolia: -15 °C až +50 °C

TECHNICAL DATA

Design: seat valves, indirectly pilot solenoid operated, manual override
Fluid: filtered, lubricated or non-lubricated compressed air
Voltages: Standard 230 V, 50 Hz; 24 V DC; other on request
Coil power: 10 W, 15VA
Duty rating: 100%
Enclosure: IP 65
Mounting position: optional
Fluid temperature: max. 60 °C
Ambient temperature: -15 °C to +50 °C

Typ Type	Funkce Symbol	Připojení Connection	Světlost Orifice diameter DN [mm]	Pracovní tlak Operating pressure [MPa]	Jmenovitý průtok Flow rate Q _N [m ³ /h]	Hmotnost Weight [kg]
2VE40D	2/2	G 1 ½	40	0.2 - 1	1300	9.3
3VE40D	3/2	G 1 ½	40	0.2 - 1	1300	10.0

S pneumatickým ovládaním | Pilot operated
Rozvádzače 2/2
 2/2 valves

Rozvádzače 3/2
 3/2 valves

TECHNICKÉ ÚDAJE

Konštrukcia: nepriamoovládané ventilové,
Médium: Stlačený vzduch, filtrovaný, olejovaný alebo neolejovaný
Poloha: ľubovoľná
Teplota média: max. 60 °C
Teplota okolia: -15 °C až +50 °C

TECHNICAL DATA

Design: Seat valves
Fluid: Filtered, lubricated or not lubricated compressed air
Mounting position: optional
Fluid temperature: max. 60 °C
Ambient temperature: -15 °C to +50 °C

Typ Type	Funkce Symbol	Připojení Connection	Světlost Orifice diameter DN [mm]	Pracovní tlak Operating pressure [MPa]	Menovitý průtok Flow rate Q _N [m ³ /h]	Hmotnost Weight [kg]
2VP40D	2/2	G 1 ½	40	0.2 - 1	1300	8.7
3VP40D	3/2	G 1 ½	40	0.2 - 1	1300	9.5

ROZMERY / DIMENSIONS

TYP / TYPE 2VE40D

TYP / TYPE 3VE40D

scanovat'

scanovat'

TYP / TYPE 2VP40D

TYP / TYPE 3VP40D

scanovat'

scanovat'