

Puzdrá a návarky pre bimetalové teplomery

Typ :

- PTBT-O /puzdro ocelové/**
- PTBT-M /puzdro mosadzné/**
- PTBT-N /puzdro nerezové/**
- NT-O /návarok ocelový/**
- NT-N /návarok nerezový/**



Použitie :

Puzdrá a návarky sú určené pre pripojenie bimetalových teplomerov k meraciemu miestu. Návarok sa privarí k potrubiu a do návarku sa zaskrutkuje puzdro teplomera. Do puzdra sa zasunie teplomer a poistí sa proti pohybu skrutkou na bočnej strane hlavy puzdra.

Popis puzdiar :

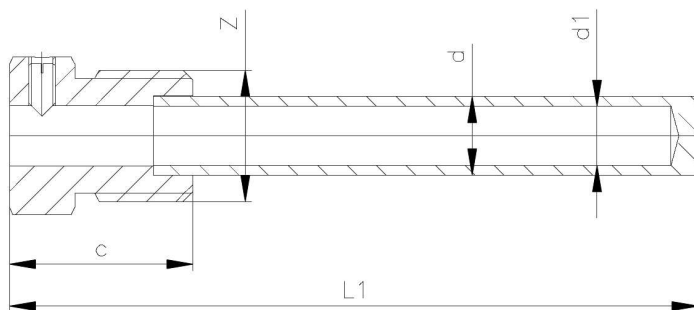
Typ / Materiál / Závit / Max. tlak / Max. teplota

PTBT-O / 11373 / M20x1,5 (G1/2") / 40 bar / 400°C
 PTBT-M / mosadz / M20x1,5 (G1/2") / 40 bar / 150°C
 PTBT-N / 1.4301 / M20x1,5 (G1/2") / 40 bar / 500°C

Možnosti

- iná dĺžka po dohode s výrobcom
- iné pripojovacie závitky po dohode s výrobcom
- iný materiál puzdra po dohode s výrobcom

Rozmery (mm)



TYP	L1	c	d	d1	Z
PTBT-x 45	50	28	12	9	M20x1,5 (G1/2")
PTBT-x 60	65	28	12	9	M20x1,5 (G1/2")
PTBT-x 100	105	28	12	9	M20x1,5 (G1/2")
PTBT-x 160	165	28	12	9	M20x1,5 (G1/2")
PTBT-x 200	205	28	12	9	M20x1,5 (G1/2")
PTBT-x 250	255	28	12	9	M20x1,5 (G1/2")
PTBT-x 400	405	28	12	9	M20x1,5 (G1/2")
PTBT-x 630	635	28	12	9	M20x1,5 (G1/2")
PTBT-x 1000	1005	28	12	9	M20x1,5 (G1/2")

Popis návarkov :

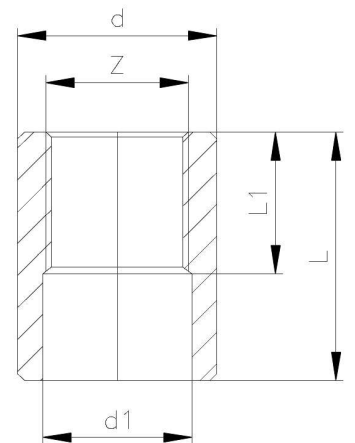
Typ / Materiál / Závit / Max. tlak / Max. teplota

NT-O / 11373 / M20x1,5 (G1/2") / 40 bar / 500°C
 NT-N / 1.4301 / M20x1,5 (G1/2") / 40 bar / 500°C

Možnosti

- iná dĺžka po dohode s výrobcom
- iné pripojovacie závitky po dohode s výrobcom
- iný materiál návarku po dohode s výrobcom

Rozmery (mm)



TYP	L	L1	d	d1	Z
NT-x 35	35	20	28	21	M20x1,5 (G1/2")
NT-x 60	60	20	28	21	M20x1,5 (G1/2")
NT-x 90	90	20	28	21	M20x1,5 (G1/2")